

**wearable art**

—by ana andras—



**arte** en esmalte

vitreous enamel **art**

### El esmalte:

se obtiene aplicando una capa fina de vidrio fundiéndolo sobre metal (cobre o plata) metiéndolo en un horno a 900° C. Las diferentes tonalidades se obtienen mediante la superposición de diferentes capas, y se cuecen repetidamente hasta conseguir el color y diseño deseado. Estas piezas se introducen al horno de 5 a 10 veces.

El esmalte tiene excelentes propiedades: Es suave, duro, resistente a los arañazos y pinturas, duradero, los colores no se estropean con el paso de los años.

Los Antiguos Egipcios utilizaban esmalte para su joyería, la técnica pasa de Chipre a Grecia y el Imperio Bizantino la lleva a toda Europa. El esmalte es usado para las ornamentaciones de las Iglesias durante la Edad Media. Objetos artesanales y decorativos realizados con esmalte llegan a ser de uso común en los hogares del siglo XVIII y XIX. Hoy se sigue aplicando la misma técnica para conseguir estas piezas de joyería.



### Vitreous Enamel:

consists of a thin coat of glass fused onto metal (copper or silver) in an electric furnace at 1700 °F. The metal pieces are coated with glass layer upon layer building a depth of color. The enameled piece must be fired many times to create the final desired artwork. These pieces are baked from 5 to 10 times.

Vitreous enamel has excellent properties: it's smooth, tough, scratch and graffiti resistant, durable and maintains brilliant colors that will not fade over time.

The ancient Egyptians used this principle to create jewelry, the technique spread from Cyprus to Greece from where the Byzantine Empire carried it through-out Europe. Enamel was predominantly used in church ornaments through the medieval era. Enamel art objects became common household items in the 18th and 19th centuries. Today the same techniques are used to create these original jewelry pieces.



Serie **Moneda China**

**Chinese Coin** Collection





Serié **Hojas** Leaves Collection

Everyone must  
take time to sit  
and watch the  
leaves turn.

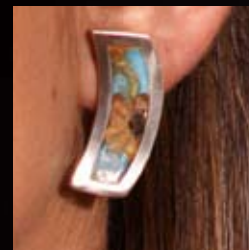
— Elizabeth  
Lawrence



Todos  
debemos  
sentarnos a  
mirar como  
cambian las  
hojas.

— Elizabeth  
Lawrence





Love of  
beauty  
is Taste.  
The creation  
of beauty  
is Art.  
—Ralph Waldo  
Emerson



El amor de  
belleza es  
tener gusto.  
La creación de  
belleza es Arte.  
—Ralph Waldo  
Emerson

Serié **Pintores** Artist Collection

**[www.anaandras.com](http://www.anaandras.com)**

Tel: (34) 629.18.22.62

Estudio: Comarruga (Tarragon)  
Spain

